

allPIXA wave 彩色线阵扫描相机

高分辨率10k、15k三线阵相机, 行频最高可达47.72 kHz



全球首批最高分辨率可达15,360像素的超高分辨率RGB真彩三线阵扫描传感器相机——Chromasens 10k、15k allPIXA wave相机惊艳问世。这两款产品均能在提供CCD级别高品质图像的同时保持CMOS级别的优异性能, 并提供了最高15k的扫描线长的系统灵活性, 行频最高可达47.72 kHz。

产品特性

- ▶ 三线高速CMOS彩色线阵扫描传感器
- ▶ 高分辨率RGB真彩
- ▶ 高分辨率传感器, 线长最高可达15k
- ▶ 行频最高可达47.72 kHz
- ▶ 5.6 μm 像素尺寸

色彩品质

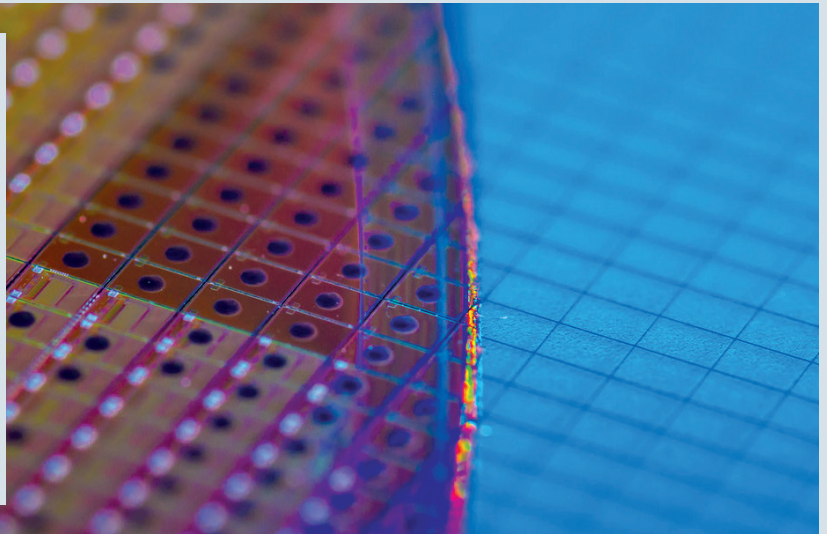
- ▶ 三线RGB CMOS线阵扫描传感器呈递真彩色
- ▶ 支持多种颜色转换矩阵 (CCM) 和偏移补偿
- ▶ 连续白平衡
- ▶ 为高速图像处理提供出色的信噪比
- ▶ 超高色彩分辨率, 最高可达15360像素x3线
- ▶ 多重阴影/偏移校正
- ▶ 内部伽马校正

功能/优势

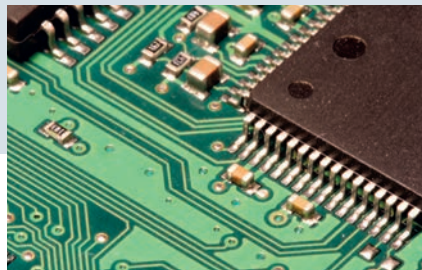
- ▶ Multiple ROI功能, 用于获取更高行频, 或减小数据量和处理功耗
- ▶ 最高达47.42 kHz的超高行频, 数据通量最高可达850 MB/s
- ▶ 便于参数设置、相机控制和集成的图形化用户界面
- ▶ 相机多角度定位内部梯形校正
- ▶ 自动将机器和相机数据插入图像中
- ▶ 用于配准误差的亚像素精度 (专利技术)
- ▶ 集成式测试图像生成器, 设置简单、自带诊断功能
- ▶ 紧凑耐用的设计
- ▶ 精确的多相机同步
- ▶ 用于便捷使用和系统集成的12-24V大范围输入电压
- ▶ 高强度钢固定螺丝, 相机安装精确稳固
- ▶ 加长Camera Link线:
15m @ 85 MHz Full (80 Bit)
- ▶ 经过所有主流图像采集卡严格测试

应用

- ▶ 平板显示器
- ▶ 印刷电路板
- ▶ 高分辨率文档扫描
- ▶ 印刷
- ▶ 表面检测
- ▶ 质量控制
- ▶ 分拣工序
- ▶ 高质量表面处理
- ▶ 通用机器视觉
- ▶ 食品
- ▶ 半导体



制药

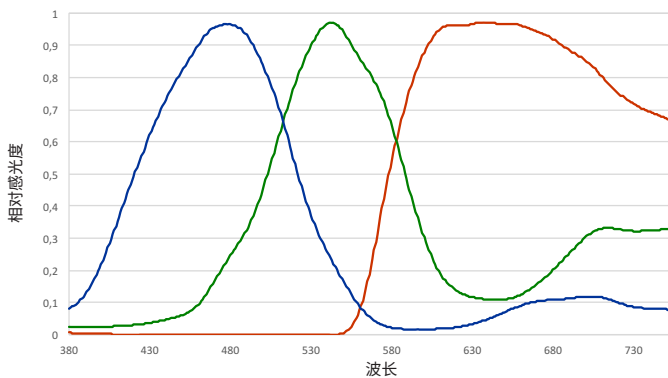


电子



食品

光谱感光度:



规格

传感器	三线CMOS线阵扫描传感器 (RGB和黑白)
像素数	10240像素x4线 15360像素x4线
有效像元尺寸	5.6 μm x 5.6 μm
最大行频	RGB: 10240像素x3, 25.33 kHz* RGB: 15360像素x3, 18.38 kHz* 黑白: 10240像素x1, 25.33 kHz* 黑白: 15360像素x1, 22.04 kHz* * ROI模式下最高47.42 kHz (ROI<5120)
数据格式	3 x 8/10/12 Bit彩色或 1 x 8/10/12 Bit黑白模式
输出	Camera Link @ 85 MHz Full (80/64 Bit) Medium, Base
接口	Camera Link Base/Medium/Full 电源(Hirose) 外部输入/输出 (15 引脚 D-sub) RS232
认证	CE;FCC合规;RoHS
电源	12 - 24V DC ±10%
触发模式	自由运行/外部触发 行触发 帧触发
工作温度	0°C 至 60°C (32°F 至 140°F, 外壳温度)
尺寸	10 k: 102 x 76 x 56 mm (宽 x 高 x 深) 15 k: 102 x 100 x 56 mm (宽 x 高 x 深)
镜头接口	10 k: M 72 x 0.75 mm 15 k: M 95 x 1mm

定制化相机和成像系统

Chromasens提供全面的定制化灯光、相机和扫描解决方案。所有系统均可100%应客户需求灵活调整。