

Corona II LED 线形光源系统

D 顶光和暗场光源



CORONA II LED光源能够提供高强亮度, 最高可达3,500,000 lux;其反射镜对焦设计为专利技术, 可实现完美的光塑形, 提供无与伦比的均一性, 并通过消色差实现无与伦比的性能和同级别最佳的检测效果。

特性 顶光/暗场照明

- ▶ 亮度最高可达3,500,000 lux
- ▶ 反射镜对焦专利技术
 - ▶ 无色差
 - ▶ 效率更高
- ▶ 多种LED颜色
 - ▶ 标准: 白、红、绿、蓝
 - ▶ 红外线 (850 nm或940 nm)
 - ▶ 紫外线 (365 nm和395 nm)
 - ▶ D50 (标准日光)
- ▶ 8种长度, 每个模块长度最高1360 mm
- ▶ 3种散热片可选
- ▶ 可选配风冷或水冷
- ▶ 可堆叠模块
- ▶ 多种光源盖板可选
 - ▶ 不同的漫射屏
 - ▶ 偏振屏
- ▶ 高品质LED封装
- ▶ 高级热管理和温度控制
- ▶ 便于安装、集成的外壳设计

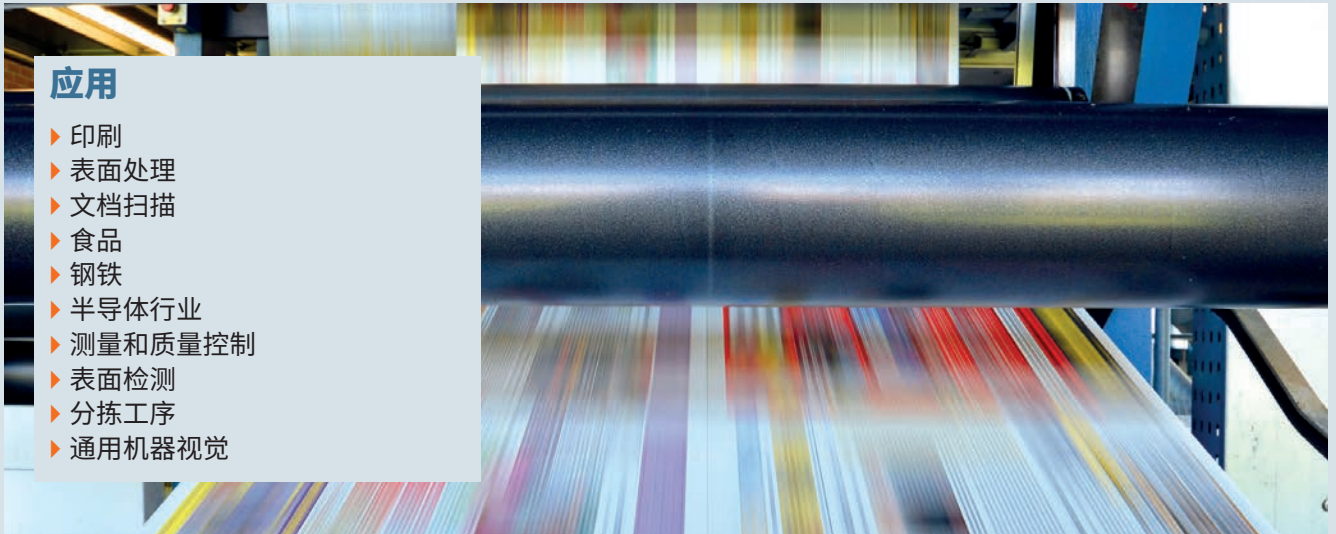
LED控制单元 - XLC4

- ▶ 用于确保灵活性、改善热管理的外部LED控制器
- ▶ 4条通道, 每条通道电流最高1.8A
- ▶ PC到控制器的连接方式: RS232、USB、以太网及RS485
- ▶ 用于外部控制的模拟或脉冲宽度调制 (PWM) 输入
- ▶ 温度稳定
 - ▶ +/- 1 K水冷却选项
 - ▶ +/- 2 K风扇冷却
- ▶ Corona II模块自动检测, 可对电流自动限流
- ▶ 控制器和Corona II模块温度监测

定制化解决方案

除标准组件外, Chromasens还提供光源、相机和扫描仪全定制化解决方案。

- ▶ 基于标准Corona II和XLC4技术
- ▶ 用于现有控制器的专用外壳
- ▶ 用于现有LED模块的专用滤镜或滤网
- ▶ 全定制化设计

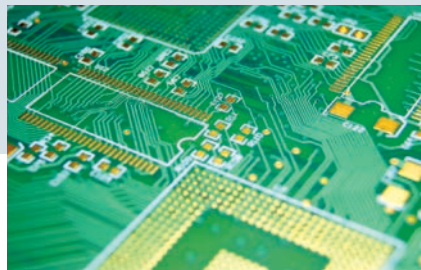


应用

- ▶ 印刷
- ▶ 表面处理
- ▶ 文档扫描
- ▶ 食品
- ▶ 钢铁
- ▶ 半导体行业
- ▶ 测量和质量控制
- ▶ 表面检测
- ▶ 分拣工序
- ▶ 通用机器视觉



食品



电子



木材加工

规格

CHROMASENS CO- RONA II系列:

四种照明原理:



顶光暗场



明场背光



同轴光源



穹顶光源

Corona II	
照度(白光)	最高3,500,000 lux, 60 mm焦距(A类) 最低1,500,000 lux, 95 mm焦距(B类) 最低800,000 lux, 190 mm焦距(C类) 最低300,000 lux, 平行焦距(D类)
可用模块长度	170 mm至1360 mm, 增量170 mm
焦距	60 mm; 95 mm, 190 mm; 平行
LED色彩	白(5500K或3500K); 红(632 nm); 绿(520 nm); 蓝(452 nm); 红外(850 nm及940 nm); D50; 紫外(365 nm及395nm)
端口	每170 mm一个LED通道 用于温控和识别的I ² C端口
电缆长度	标准长度: 2.5 m或5 m 可应客户要求提供最长15米的电缆或拖链电缆
防护等级	IP 54
工作温度	0°C至 + 70°C(外壳温度)
认证	CE; FCC合规; RoHS
LED 控制单元 - XLC4	
输入电压	24 VDC +/- 10 %; 满负荷下每工作通道约3.5 A
输出	4路电流控制输出, 0.2A到1.8A不等 每通道输出功率80 W, 最大输出电压47 V
控制接口	RS232; RS485、USB、1-10 V以太网模拟输入 及PWM接口
防护等级	IP 40
工作温度	0°C至 + 50°C(外壳温度)
认证	CE; FCC合规; RoHS