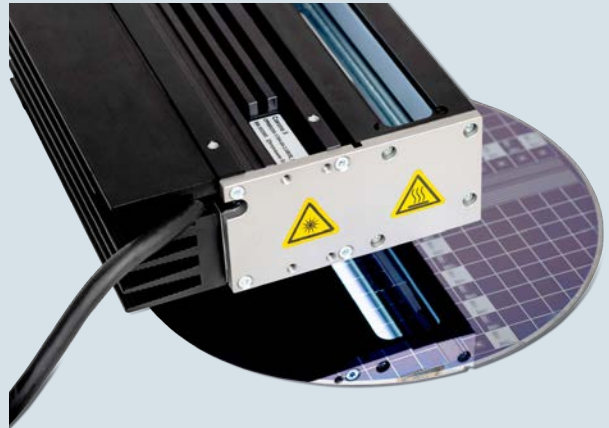
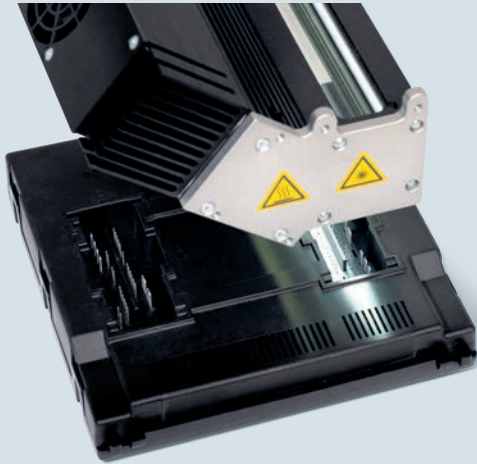


Corona II 同轴光源

 Chromasens引入了两种同轴模块, 扩展了Corona II系列



产品亮点

- ▶ 用于最高可达680 mm的Corona模块。高品质防反射涂层及薄玻璃减少了重影
- ▶ 可选配: 用于多尘环境的防护镜片

用于暗场照明的同轴模块:

将高强度光引入物体沟槽深处:
典型实例是引脚数和复杂程度不断增加的汽车插头连接器, 其中大多装有非常深的连接器外壳。全新Chromasens暗场照明同轴模块可将定向光引入组件的深处, 在不影响相机视角的情况下消除阴影。

应用:

- ▶ 连接器3D检测
- ▶ 类型: 暗场版本
- ▶ 方式: 将光线引入深处的物体

设置

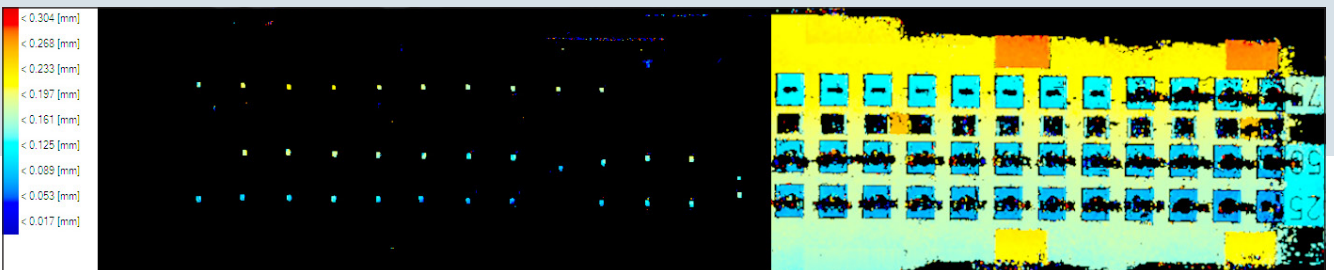
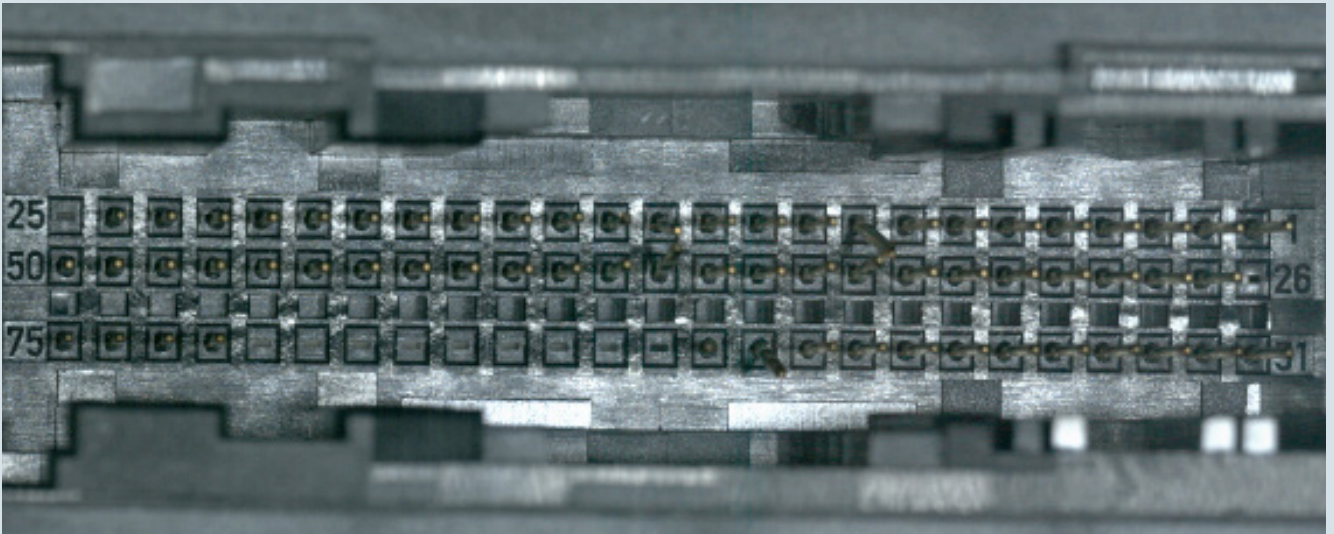
同轴光以相机的视角方向照亮物体。有两种可选的同轴光模块, 使您能够选择最适合您应用的版本: 明场照明, 暗场照明。

用于明场照明的同轴模块:

平面物体的漫射光:
明场照明系统是包含垂直视角和远心镜头的应用的首选。Chromasens的同轴亮场模块能够完美契合这些应用, 其长度最高可达680 mm。可选配用于多尘环境的防护镜片, 完整保留Corona模块的性能水平。

应用:

- ▶ 晶圆检测
- ▶ 类型: 明场版本
- ▶ 方式: 垂直相机视角



引脚尖端

接地表面

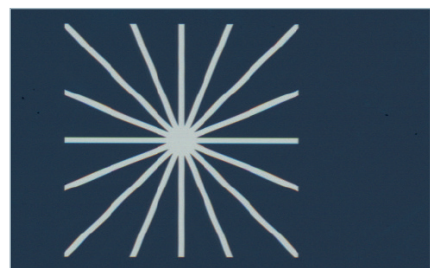
规格

Corona II	明场版本	暗场版本
长度	最高680 mm (增量170 mm)	
LED色彩	红、绿、蓝 冷白(5500 K)、暖白(3500 K)	
对焦选项		B-Focus 95 mm C-Focus 190
冷却选项	被动冷却 (10x50 mm或40x50 mm) 风扇冷却 水冷	
保护屏	无保护屏 CXN 单屏 (顶端/相机) 单屏 (底端/物镜)* 双保护屏*	CXT CXB CXS (*仅可应客户要求提供)

用两种不同类型的照明方式对晶圆的同一部分照明:



暗场光源
可以看到晶圆上的粉尘



同轴光源
可以看到晶圆上的物体

CHROMASENS CO-
RONA II系列:

四种照明原理:



顶光暗场



明场背光



同轴光源



穹顶光源